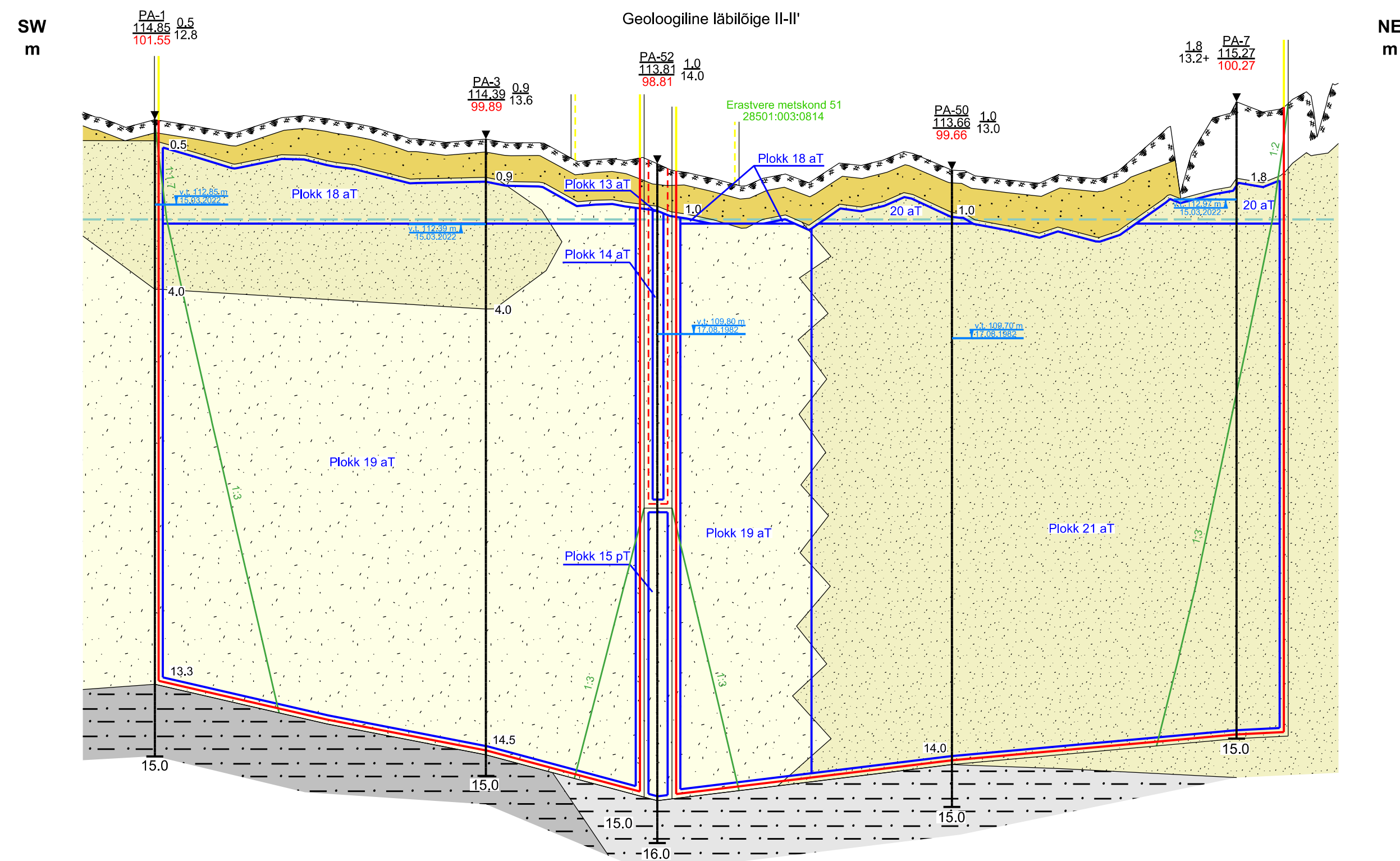
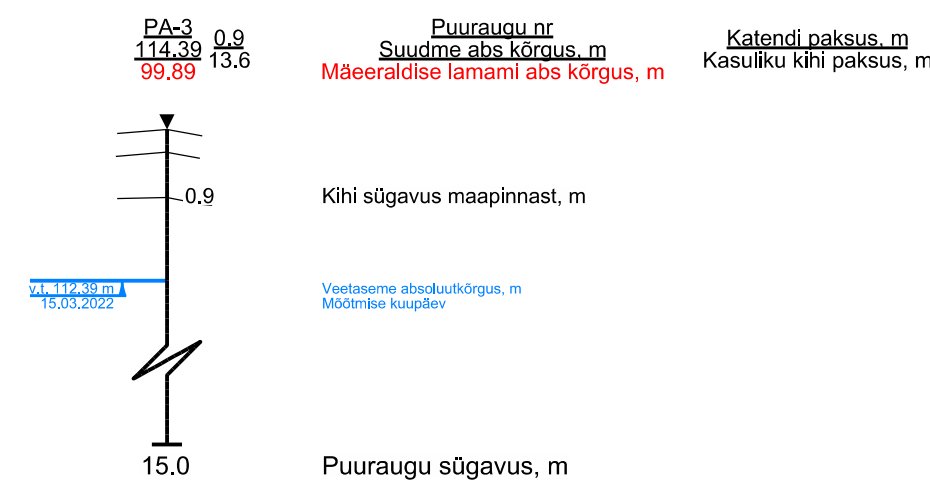



- LEPPEMÄRGID:
- Taotletava määraldise piir
 - Taotletava määraldise teenindusmaa piir
 - Menetluses oleva naabermääraldise teenindusmaa piir
 - Menetluses oleva naabermääraldise piir
 - Maavaravaru plokki piir ja number
 - aT - aktiivne tarbevaru
 - aR - aktiivne reservvaru
 - Maavaravaru plokki piir ja number
 - P - prognoosvaru
 - Katastrilise piir, tunnus ja nimetus
 - Keskmine uuringuagene veetase ja keskmine veetase maavara ammendamisel (abs. 112,5 m)
 - Kaevandamise käigus kujundatav külje nõlvus
 - 1:1,7 - vastab kaldele 30° (veepealne)
 - 1:2 - vastab kaldele 25...26° (veepealne, maantee kaitsevõõndisde jäävas nõlvas)
 - 1:3 - vastab kaldele 18° (veealune)

- Kasvukiht
- Lüvi, orgaanikaga
- Ülilpeeneraliline liiv, täiteliiv (0.063 mm terade hulk on >5%)
- Peeneraliline liiv, ehitusliiv (0.063 mm terade hulk on <5%)
- Saviliivmoreen
- Liivsavi



MÄRKUSED:

- Kõrgused EH2000 süsteemis.
- Kasutatud:
Laiavangu V uuringuandmeid geoloogilised läbilõiked I-I'...III-III', 30.09.2022,
OÜ Inseneribüroo STEIGER, töö nr 22/4133

 OÜ J.Viru Markseideribüroo Tel: 634 4552 E-post: info@vmb.ee Koostas: Kaupo Rõivasepp Joonestas: Kaupo Rõivasepp Kinnitas: Tõnis Kästel	Põlva maakond Kanepi vald LAIAVANGU IV LIIVAKARJÄÄR Keskkonnalaotus		Gr lisa 2 Töö nr 23002
	GEOLOOGILISED LÄBILÕIKED I-I'...III-III'		Mõõtkava: M hor 1:2000 M vert 1:100 Formaat A1 Koostatud: 24.01.2023

Joonmõõtkaava

0 20 50 100 m